



DE PRAKTIJK BEWIJST 'T

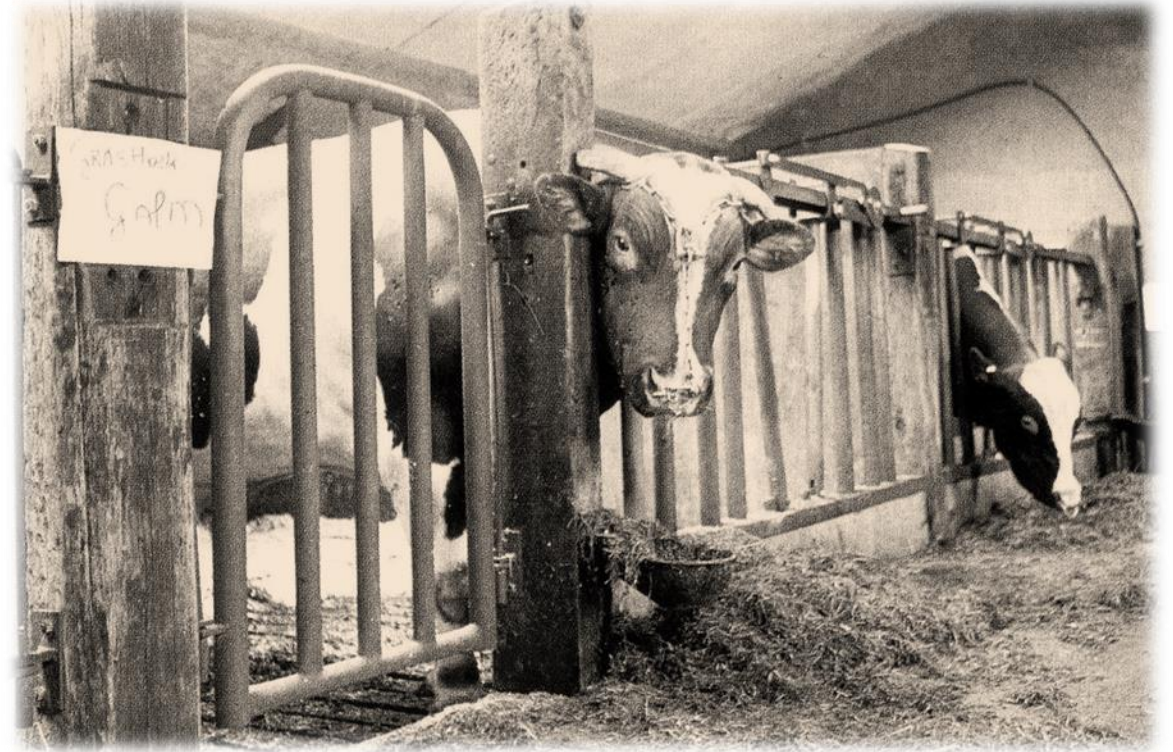
Jaarvergadering aAa-vereniging

25 november





Ontstaan van K.I. SAMEN





K.I. Samen: Het familiebedrijf Engelen





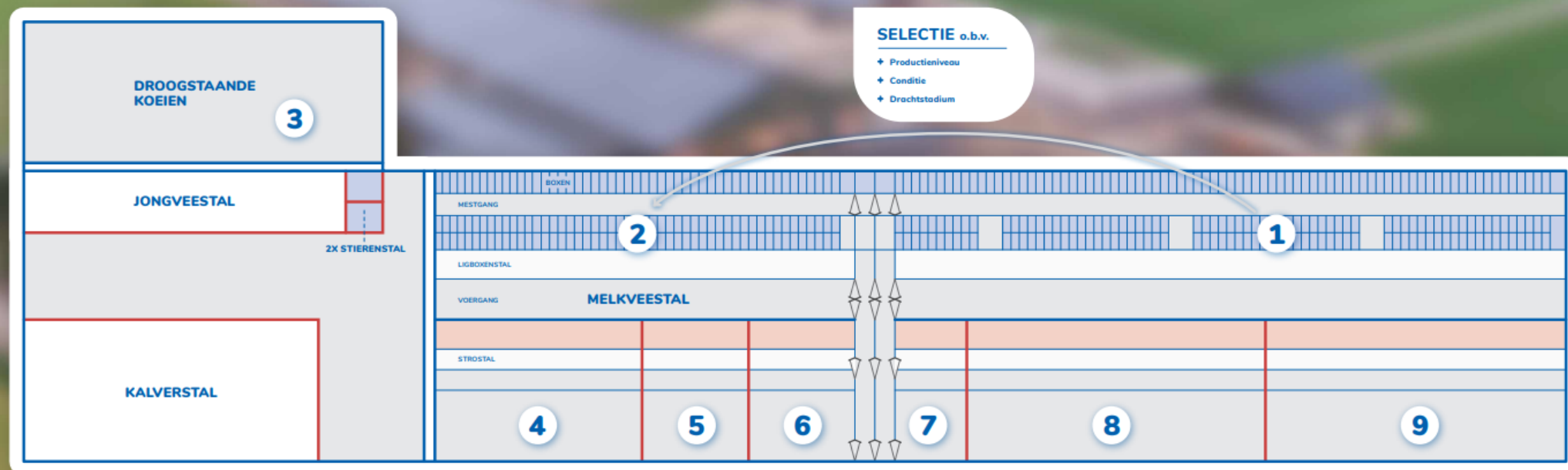
K.I. station en fok- en melkveebedrijf





Fok- en melkveebedrijf K.I. Samen





- 1** Hoogproductieve koeien
- 2** Laagproductieve koeien
- 3** Droogstaande koeien (6 weken voor afkalven)
- 4** Close-up koeien (2 weken voor afkalven)

- 5** Close-up vaarzen (3 weken voor afkalven)
- 6** Gekalfd (1 week / biest apart houden)
- 7** Droog te zetten koeien (7 weken voor afkalven)

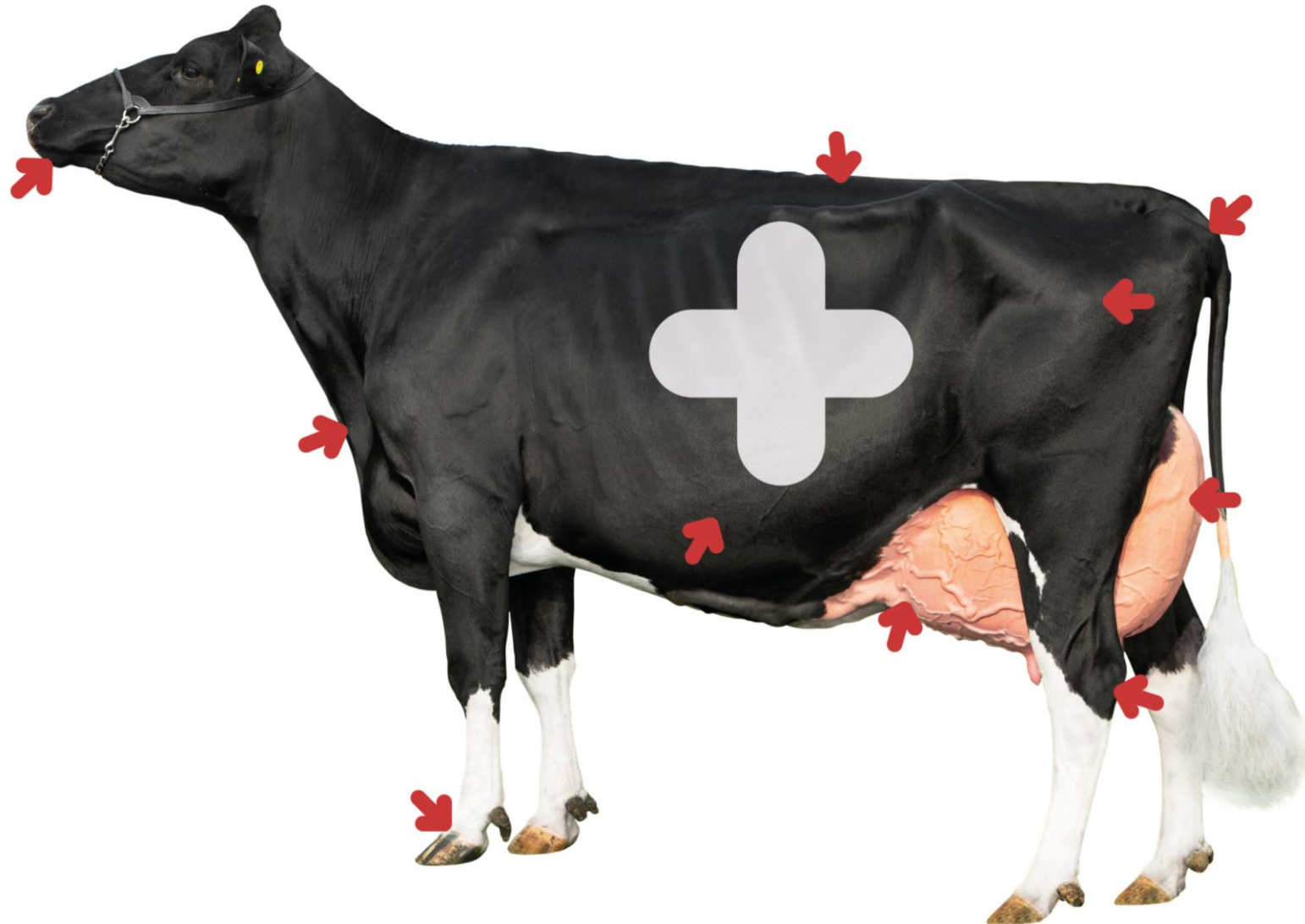
- 8** Oude koeien (koeien met extra aandacht)
- 9** Verse koeien (tot max 3 weken na afkalven)



- Ongeveer 480 melkkoeien met jongvee op 3 locaties
- 230 ha grond in gebruik.
- 51 koeien met 100.000 kgM
- 6 koeien met 10.000 kg V&E
- 39 koeien met Excellent score exterieur







Een goed gebouwde veestapel waardoor:

- + Koeien minimaal 4 lactaties behalen.
- + Gemiddeld minimaal 50.000 kg levensproductie kunnen realiseren met goede gehaltenes.
- + Koeien gemakkelijk produceren, dus minder arbeid nodig is.
- + Kosten laag gehouden kunnen worden door hoofdzakelijk ruwvoer om te zetten in melk.



Hoe wij graag koeien zien doorgroeien



Hoe wij graag koeien zien doorgroeien



Gemiddelde lactatie-productie

	aantal	lft(afk)	dagen	melk	%vet	%eiwit	kgv	kge	EJR	tkf	lw
Bedrijf	395	4.03	349	10555	4.41	3.54	465	374	2140	410	100
vaarzen	116	2.00	355	9175	4.46	3.64	410	334	1886	411	100
2e kalfs	79	3.01	322	9960	4.40	3.56	438	355	2146	385	100
oudere koeien	200	6.00	356	11591	4.39	3.50	509	405	2284	419	100

Gemiddelde levensproductie

	aantal	lft(gem)	afk	dgn(lact)	dgn(drg)	melk	%vet	%eiw	kgv	kge
Aanwezige koeien	533	4.08	2.9	845	160	26811	4.42	3.56	1184	954
Afgevoerd (slacht/dood)	122	7.07	5.2	1744	250	57513	4.36	3.52	2509	2027

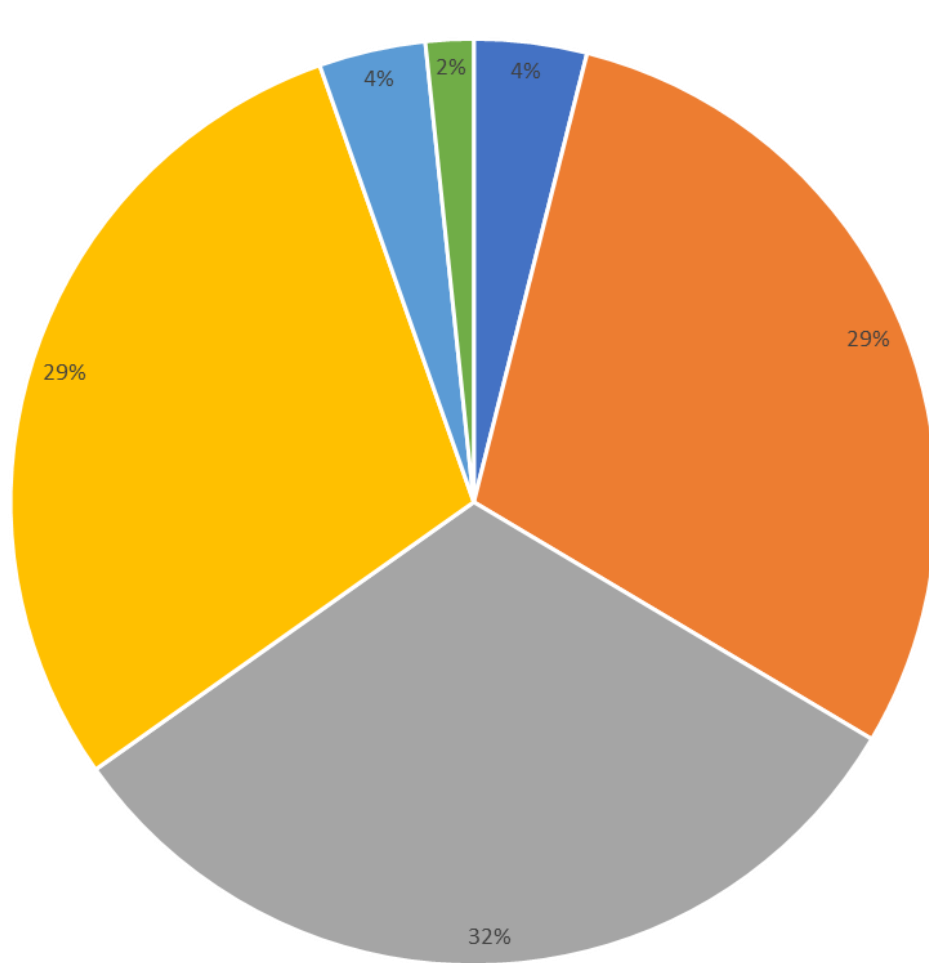


Wat levert aAa op voor de boer?

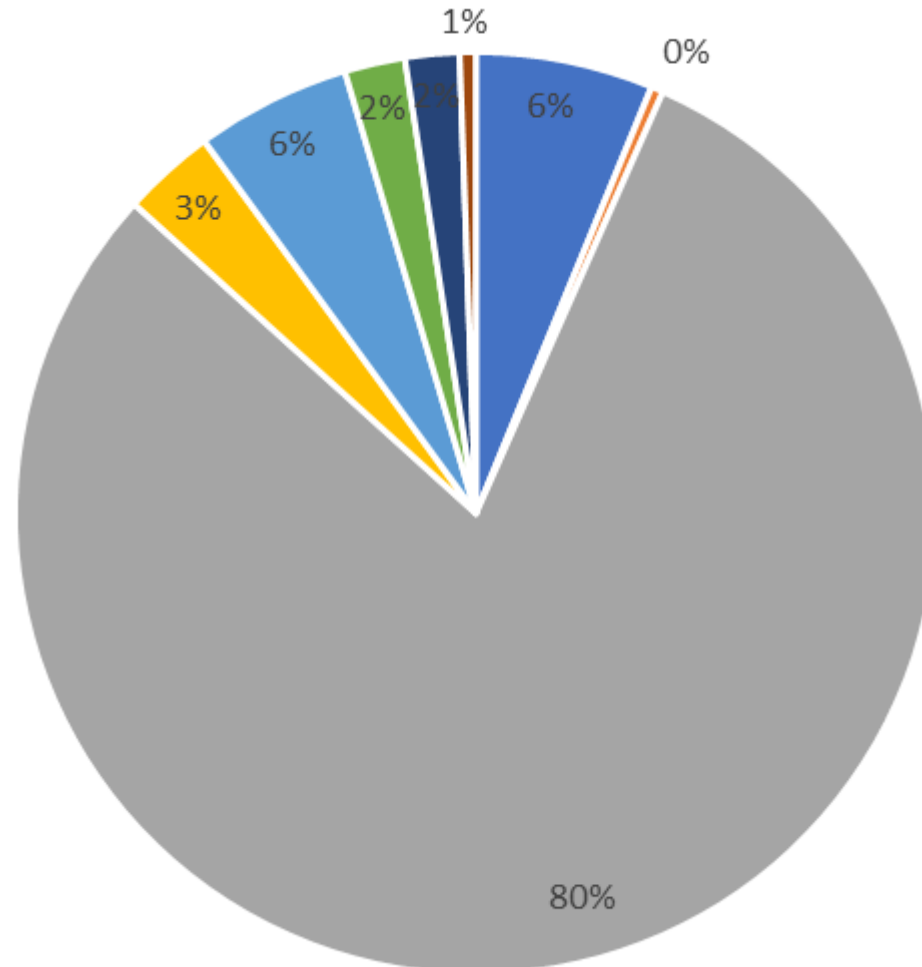
- + Gemakkelijk afkalven. 's Nachts nooit meer eruit!
- + Meer uniformiteit bij zowel de kalveren als koeien.
- + Goede restwaarde van de melkkoe (vlees).
- + Betere prijs voor de kalveren (€ 6,00 voor analyseren al terugverdiend).
- + Minder extremen (....die geven problemen).
- + Gemakkelijk bewegen is cruciaal.
- + Oudere koeien en dus minder opfokkosten.
- + Meer gebruik 'BWB-gebruikskruising' → hogere opbrengst kalveren.



Variatie is cruciaal voor een goede bouw



■ 1 ■ 2 ■ 3 ■ 4 ■ 5 ■ 6



- Bevat code 123
- Bevat code 126
- Bevat code 234
- Bevat code 135
- Bevat code 345
- Bevat code 246
- Bevat code 156
- Bevat code 456

Goed fokbeleid begint bij de basis

- + Het gaat niet om snelheid maar om kwaliteit en richting!
- + Fokkerij is geen optelsom van fokwaarden.
- + Kijken naar de koeien en juiste paringen zijn cruciaal voor succes!
- + Vasthouden aan de eigen koers
- + Het resultaat van een paring weten we pas jaren later.





DE PRAKTIJK BEWIJST 'T

***‘Bedankt voor jullie tijd
en aandacht!’***

